



АДМИНИСТРАЦИЯ ГОРОДА ПЕРМИ  
ДЕПАРТАМЕНТ ЗЕМЕЛЬНЫХ ОТНОШЕНИЙ

РЕШЕНИЕ

о размещении объектов № 235 от 22.02.2018

г. Пермь, ул. Сибирская, 15

Департамент земельных отношений Администрации города Перми в соответствии с пунктом 3 ст. 39.36 Земельного кодекса Российской Федерации, Положением о порядке и условиях размещения объектов на землях или земельных участках, находящихся в государственной или муниципальной собственности, на территории Пермского края без предоставления земельных участков и установления сервитутов, утвержденным Постановлением Правительства Пермского края от 22.07.2015 № 478-п

**разрешает** ПАО «Ростелеком» (ИНН 7707049388, ОГРН 1027700198767, место нахождения: 191002, г. Санкт-Петербург, ул. Достоевского, 15)

**размещение объекта** телефонная канализация к жилому дому по ул. Юнг Прикамья, 10

**на землях:** государственная собственность на которые не разграничена  
**на срок** 11 месяцев

**способ размещения объекта:** подземный

**местоположение** Пермский край, г. Пермь, Кировский район, ул. Юнг Прикамья

Территория, согласно схеме, расположена в зонах с особыми условиями использования территории: охранный зона объектов электросетевого хозяйства; приаэродромная территория аэродрома аэропорта Большое Савино.

ПАО «Ростелеком»:

1. соблюдать порядок использования земельных участков, установленный Постановлением Правительства Российской Федерации от 24.02.2009 № 160 «О порядке установления охранных зон объектов электросетевого хозяйства и особых условий использования земельных участков, расположенных в границах таких зон»;

2. соблюдать правила охранных зон воздушного пространства, установленные Постановлением Правительства Российской Федерации от 11.03.2010 № 138 «Об утверждении Федеральных правил использования воздушного пространства Российской Федерации»;

3. в соответствии с пунктом 7(2) Положения о порядке и условиях размещения объектов на землях или земельных участках, находящихся в государственной или муниципальной собственности, на территории Пермского края без предоставления земельных участков и установления сервитутов, утвержденного Постановлением Правительства Пермского края от 22.07.2015 № 478-п, представить в департамент земельных отношений администрации города

Перми в течении 1 месяца с момента размещения объектов материалы контрольной геодезической съемки размещенных объектов на бумажном и электронном носителях на безвозмездной основе.

В соответствии со статьей 20<sup>1</sup> Закона Пермского края от 14.09.2011 № 805-ПК «О градостроительной деятельности в Пермском крае» ПАО «Ростелеком»:

1. Не позднее чем за 10 рабочих дней до начала строительства и реконструкции безвозмездно передает в департамент градостроительства и архитектуры администрации города Перми один экземпляр копий разделов проектной документации, предусмотренных пунктом 1 части 12 статьи 48 Градостроительного кодекса Российской Федерации;

2. В течение 10 рабочих дней после окончания работ по строительству, реконструкции безвозмездно передает в департамент градостроительства и архитектуры администрации города Перми схему, отображающую расположение объекта и сетей инженерно-технического обеспечения, подписанную застройщиком (техническим заказчиком).

#### Приложение:

Схема предполагаемых к использованию земель или части земельного участка (на 1 л. в 1 экз.).

Начальник департамента



О.В. Немирова



# Схема предполагаемых к использованию земель или части земельного участка

Объект: телефонная канализация к жилому дому по ул.Юнг Прикамья,10  
Местоположение: г. Пермь, Кировский район, ул.Юнг Прикамья  
Площадь земель (:ЗУ1): 66.72 кв.м  
Категория земель: земли населенных пунктов

Каталог координат, м  
Система координат МСК-59

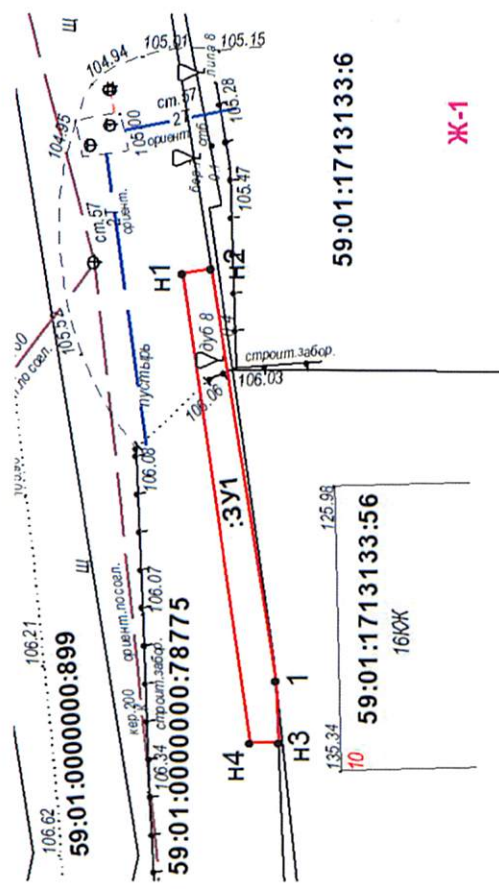
Обозначение характерных точек границы	Координаты, м	
	X	Y
н1	520235.63	2218848.05
н2	520233.71	2218848.35
1	520229.30	2218821.15
н3	520229.13	2218817.09
н4	520231.03	2218817.10

## Описание границ смежных землепользователей:

от т.н1 до т.н2 - 59:01:0000000:78775 (Статус уч-ка:Временный.  
Данные о правообладателе отсутствуют)  
от т.н2 до т.н3 - муниципальные земли  
от т.н3 до т.н1 - 59:01:0000000:78775 (Статус уч-ка:Временный.  
Данные о правообладателе отсутствуют)

## Условные обозначения:

- 59:01:1713136** - кадастровый номер квартала  
:**899** - номер учтенного земельного участка  
:**ЗУ1** - обозначение образуемого земельного участка  
н1,1, - х-рактерная точка границы, сведения о которой позволяют однозначно определить ее положение на местности  
- граница смежного земельного участка  
- вновь образованная часть границы, сведения о которой достаточны для определения ее местоположения  
- обозначение территориальной зоны многоэтажной жилой застройки 4 этажа и выше



Масштаб 1:500



Заявитель: (подпись, расшифровка подписи)